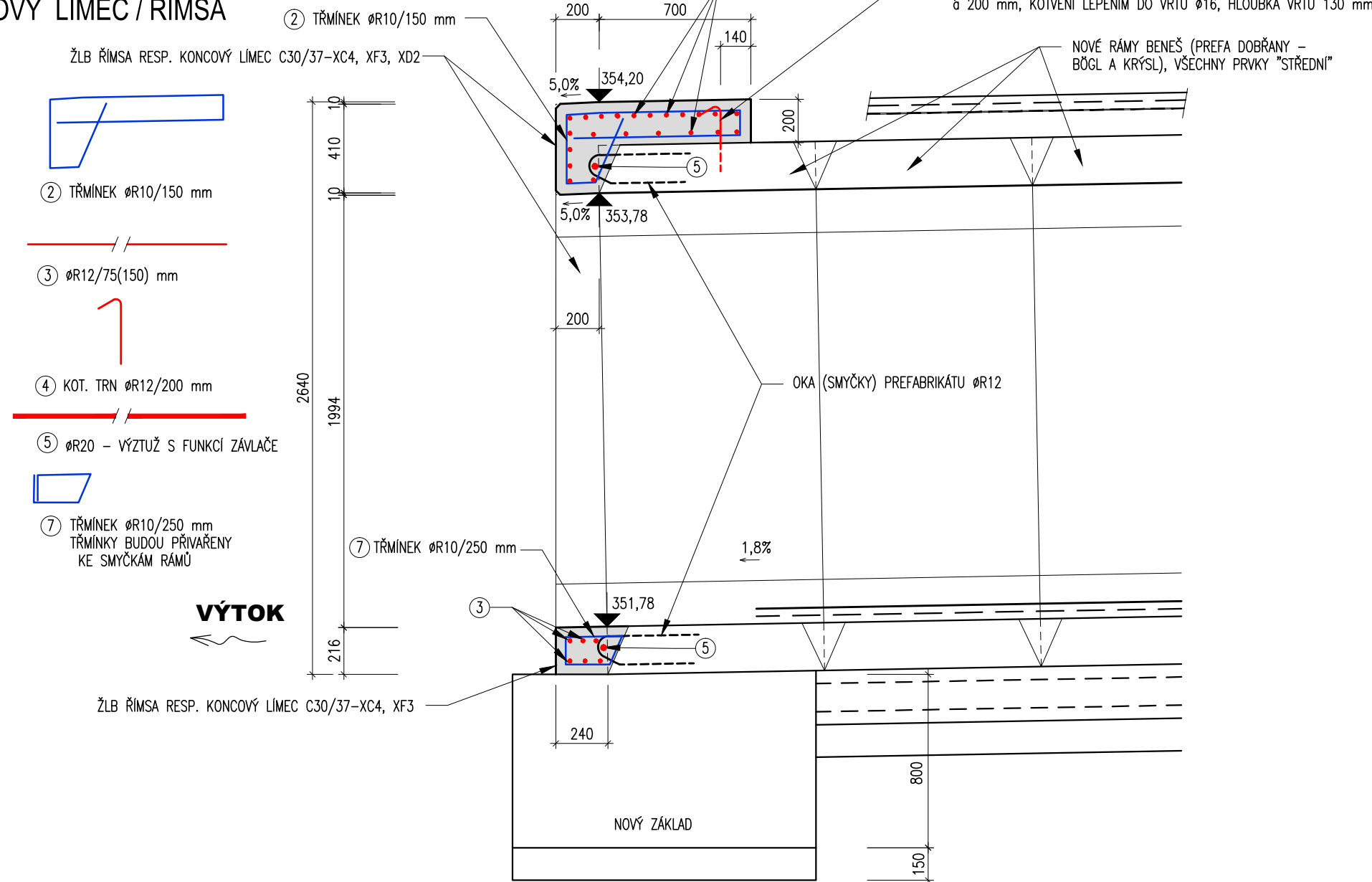
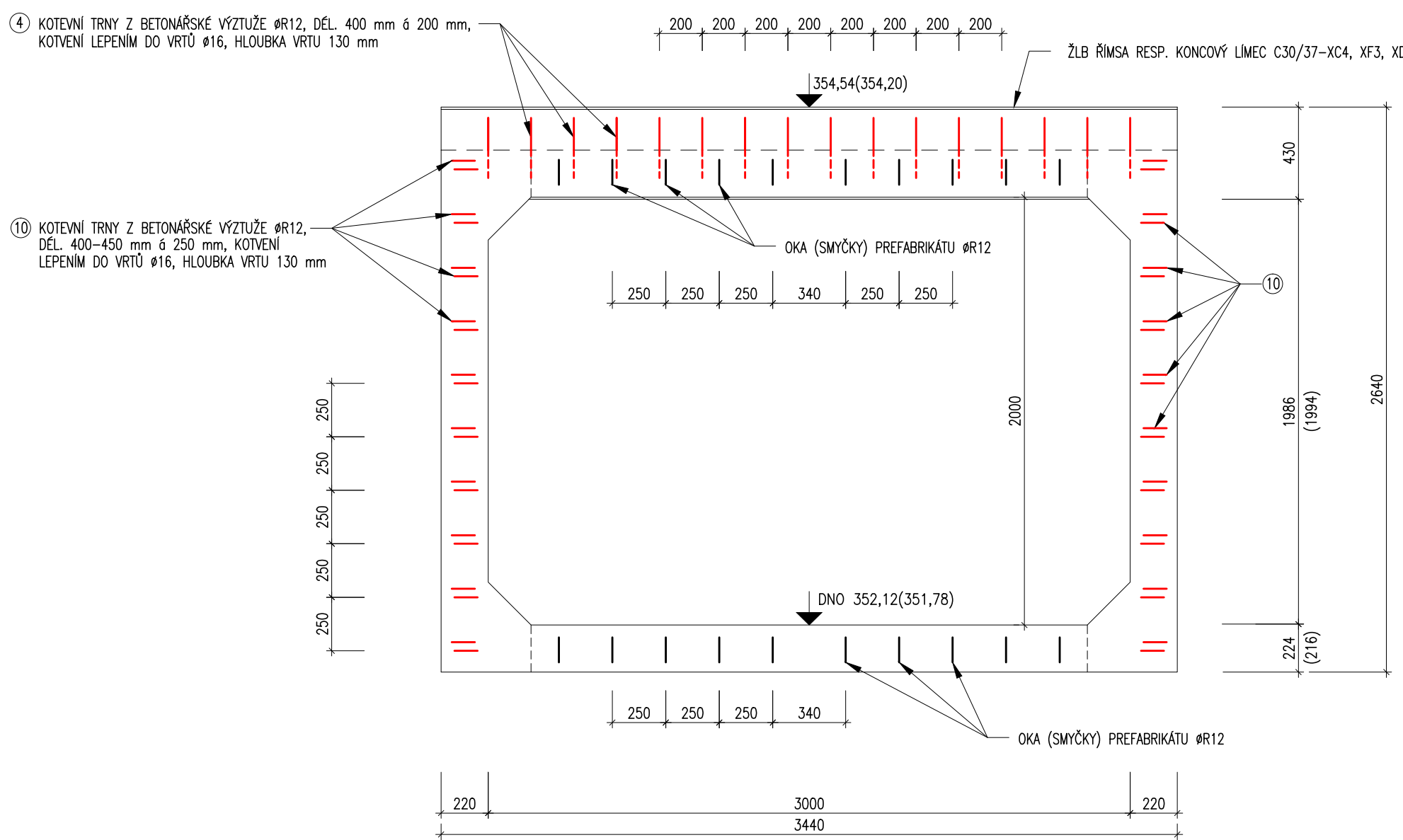


STAVEBNÍ ČÁST
PROPUSTEK V KM 1,144 482
ŽLB MONOLITICKÉ KONSTRUKCE - TVAR A SCHÉMATA VÝZTUŽE

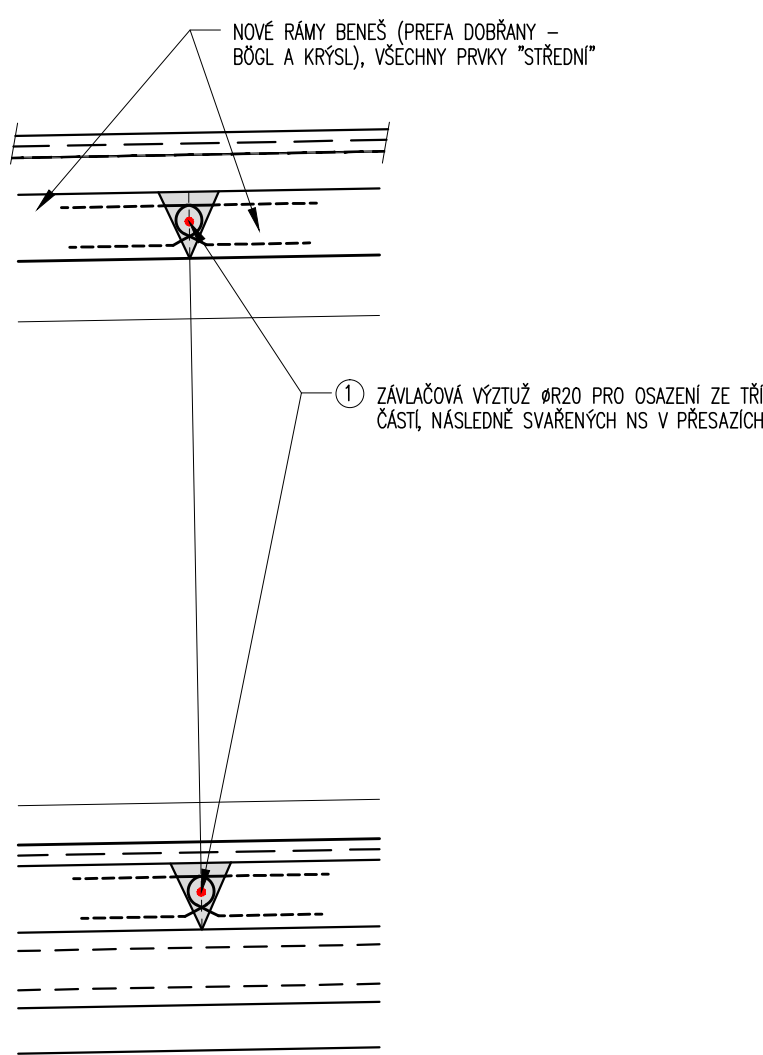
PODÉLNÝ ŘEZ NA VÝTOKU M 1:25
ŽLB KONCOVÝ LÍMEC / ŘÍMSA



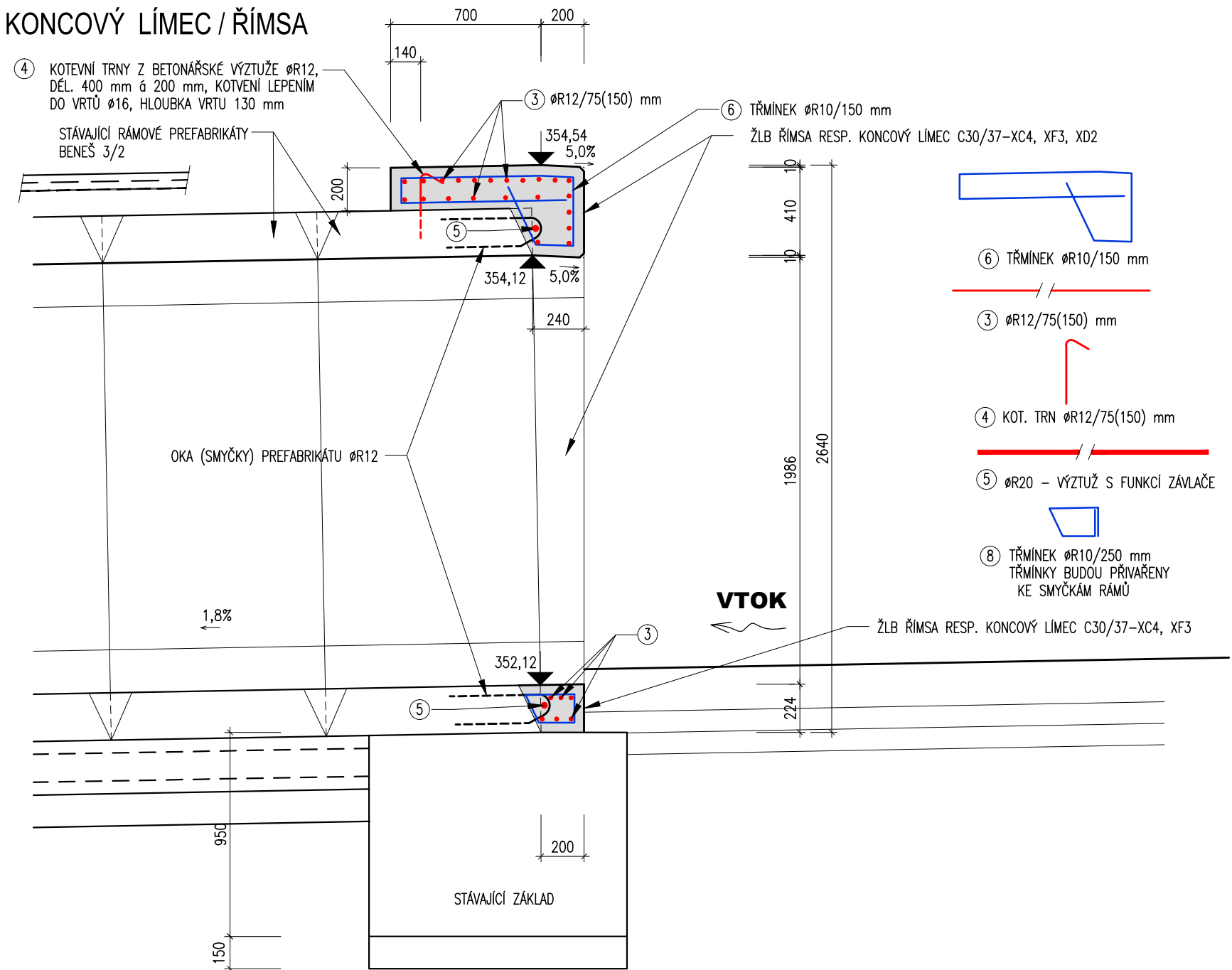
POHLED NA VTOK / VÝTOK M 1:25
KOTEVNÍ ŽELEZA RÁMU A KOTEVNÍ PRVKY DO VRTŮ LEPENÍM



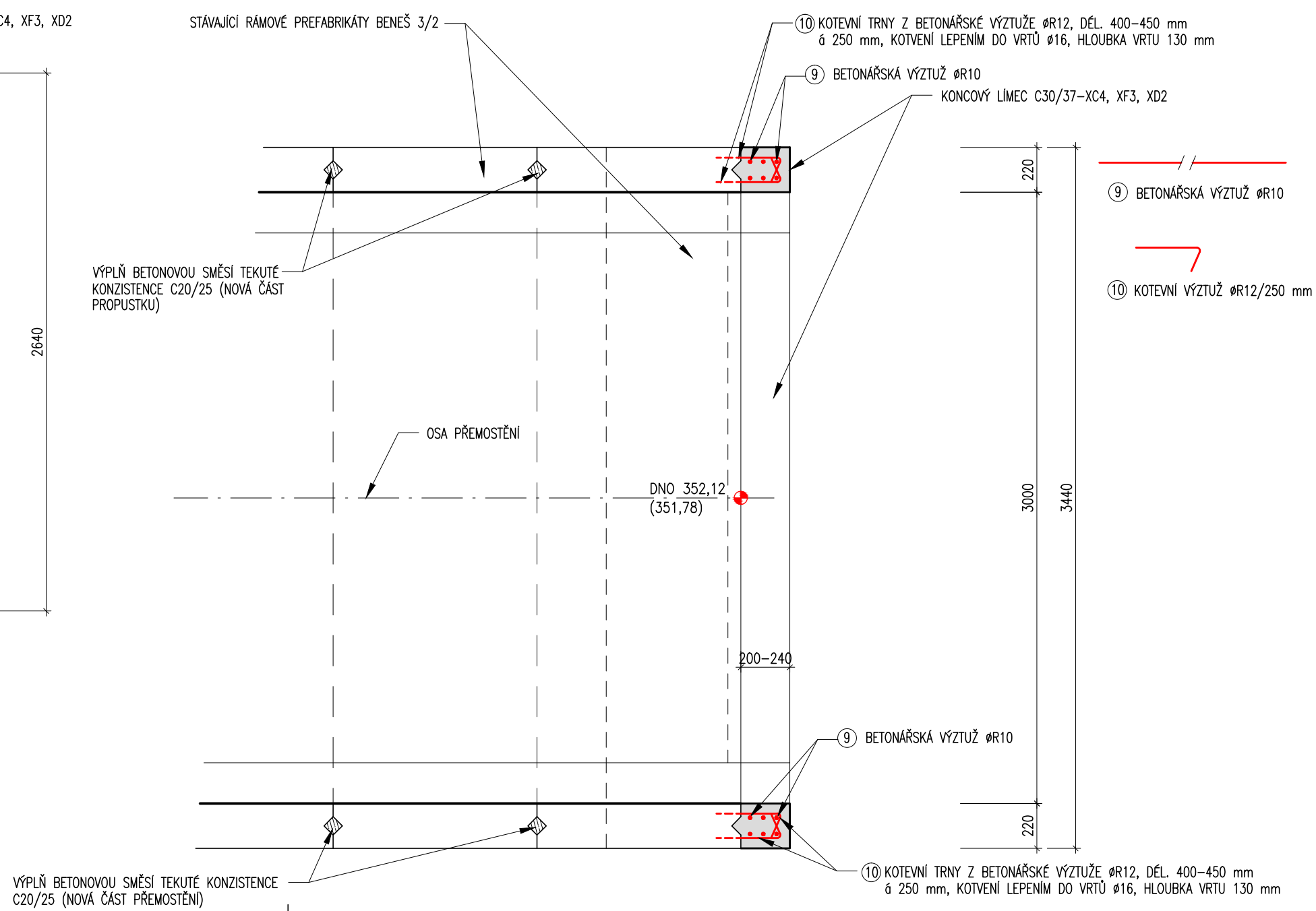
PODÉLNÝ ŘEZ M 1:25
SPOJENÍ PREFABRIKÁTŮ



PODÉLNÝ ŘEZ NA VTOKU M 1:25
ŽLB KONCOVÝ LÍMEC / ŘÍMSA



HORIZONTÁLNÍ ŘEZ VTOK / VÝTOK M 1:25
ŽLB KONCOVÝ LÍMEC / STĚNY, VÝPLŇ PROFILACE STĚN



POZNÁMKY:
1) KOTEVNÍ ŽLB KONCOVÝCH MONOLITICKÝCH LÍMECŮ K PREFABRÁM JE PŘEDVOŘEM POMOCÍ KOTEVNÍCH SMÝČEK V ROZSAHU ŠKAMN STŘOPU A ŽD RÁMO.
2) SÁLE PRA JE KOTVENÍ REALIZOVÁNO POMOCÍ KOTEVNÍCH TRHŮ Z BETONÁRSKÉ VÝZTUŽE #12 DO VRTŮ LEPENÍM. STĚNÉ TAK U RÁMSY NA STŘOPU RÁMO.
3) NA PODKLADU TOHOTO SCHÉMATU VÝZTUŽE MUSÍ BYT ZHOTOVITELEM VYPRACOVÁN VÝKRES VÝZTUŽE.

BETON: ČSN EN 206-1
C30/37 - XC4, XF3, XD2 (Cz, F-2) - 01 0,20 - 0,00 8
(SPECIFIKACEM KONZISTENCE JE ZHOTOVITELEM)
VÝZTUŽ: 10 505 (R)
KRYTÍ: C₁₀₀=45 mm

SPECIFIKACE:
a) ŽLB (VČETNĚ NÁPOJENÍ PREFABRIKÁTŮ) V=1,382 m³
VÝZTUŽ 145 kg/m³ BETONU
b) ZÁJMA PROFILACE VE STĚNÁCH PREFABRIKÁTŮ 0,18 m³

DOKUMENTACE PRO PROVÁDĚNÍ STAVBY								
VYPRÁVĚ JE ÚČINNÝM VLASTNÍKEM FIRMY BANSKÉ PROJEKTY TEPLICE A.S., BEZ JEJÍHO PŘEDMNOH SOHLÁSY NESMÍ BÝT POUŽIT ANI KOPÍROVÁN TŘETÍ OSOBÁM, JIŽ PRODÁNÍ ANI JINAK NÁKLADNĚ.								
MĚŘÍTKO ORIGINALU 1 : 25	PROJEKTANT	ING.KURKA,CSC.		MP	ING.KUNČICKÝ	DATUM	12/2012	
	PROJEKTANT					STUPĚN PD	DPS	
	VYPRACOVAL	ING.ARCH.ŠPIKA		TECH.KONTR.	ING.KURKA,CSC.	POČ.FORM.A4	6	
PROJEKTOVÁ KANCELÁŘ : STAVEBNÍ								
POŘ.ČÍSLO								
 BANSKÉ PROJEKTY TEPLICE akciová společnost	ZAKÁZKA : OBNOVENÍ KOMUNIKAČNÍHO SPOJENÍ PŘES RADOVESICKOU VÝSTYPKU KOMUNIKACE RÁZICE – KOSTYMLATY							
	ČÁST :	STAVEBNÍ ČÁST					ČÍSLO ZAKÁZKY : 3257	10
	OBSAH :	PROPUSTEK V KM 1,144 482 ŽLB MONOLITICKÉ KONSTRUKCE - TVAR A SCHÉMATA VÝZTUŽE						
OBJEDNATEL :		SD o.s., CHOMUTOV						
ST-1-08951								